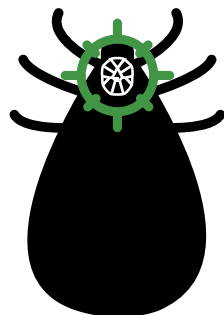


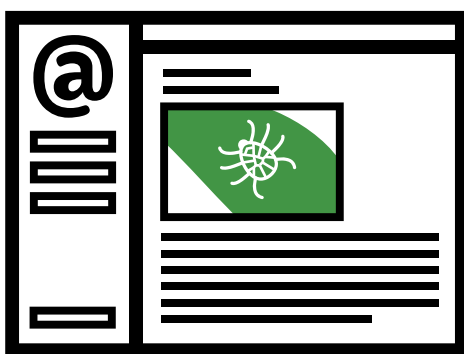
# #VyfoťPijáka

Pokud můžete, použijte makro režim vašeho fotoaparátu.



Klíčovým znakem pijáka lužního je velikost těla a zabarvení štítku.

Pokuste se klíště vyfotit z co nejmenší vzdálenosti a přesvědčte se, že lze vidět jeho štítek.

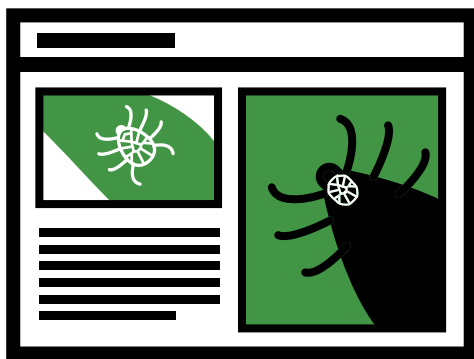


K zaslání můžete použít i Facebook messenger: [m.me/najdipijaka](https://m.me/najdipijaka).

Nezapomenejte přiložit místo nálezů.

Fotku pošlete v co největším rozlišení spolu s maximem údajů na [mamho@najdipijaka.cz](mailto:mamho@najdipijaka.cz).

Fotografie nikdy nezveřejníme bez vašeho souhlasu.



Nejlepší fotografie sezóny zveřejníme.